

۲-۲-۱ پنجره دستورات (Command Window)

در سمت راست میزکار متلب سایت سیم پاور ، پنجره دستورات قرار دارد. کاربر می‌تواند دستورات موردنظر را در مقابل علامت >> در پنجره دستورات وارد کند. به عنوان مثال، برای محاسبه مساحت یک دایره به شعاع ۲/۵ متر می‌توان دستور زیر را در مقابل علامت >> تایپ نمود و در انتها دکمه Enter را فشار داد.

```
>> area = pi * ۲,۵^۲
```

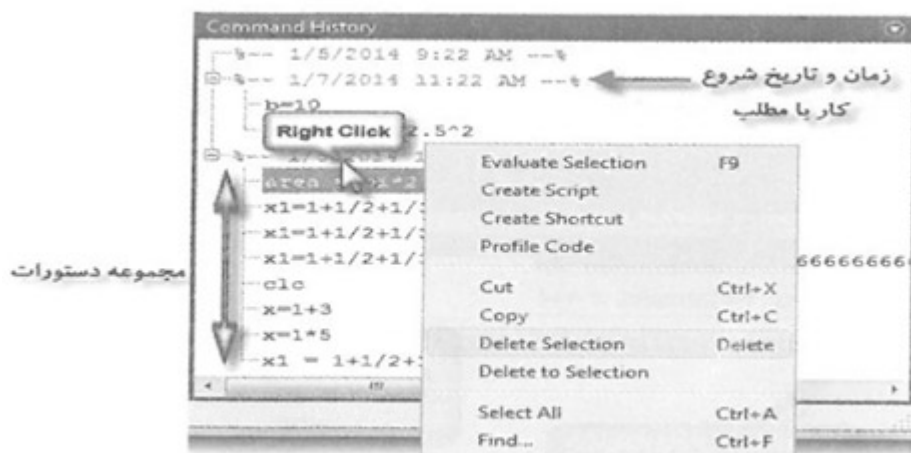
```
area = ۱۹,۶۳۵۰
```

جواب که همان مساحت دایره می‌باشد، در متغیر تعریف شده ذخیره می‌شود و می‌توان در محاسبات بعدی از آن استفاده نمود. لازم به ذکر است که این متغیر در نرم‌افزار به صورت یک آرایه ۱×۱ در نظر گرفته می‌شود.

```
>> x1 = ۱+۱/۲+۱/۳+۱/۴+۱/۵
```

```
x1 = ۲,۲۸۳۳...
```

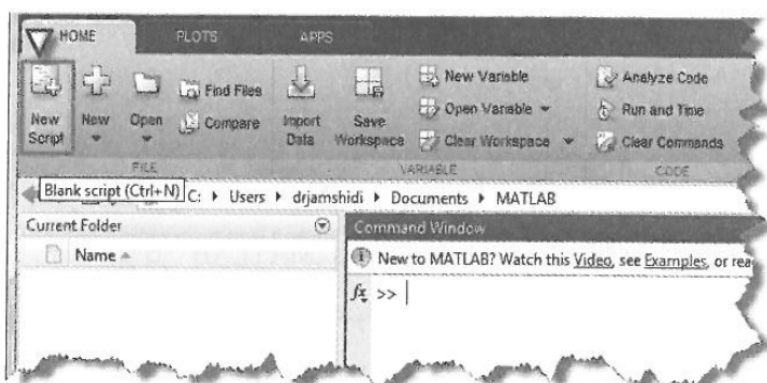
به جای تایپ مستقیم دستورات، می‌توان مجموعه‌ای از دستورات را داخل یک فایل قرار داد و سپس کل فایل را با نامش در پنجره دستورات اجرا کرد. چنین فایل‌هایی، فایل اسکریپت^۱ نامیده می‌شوند. فایل اسکریپت را M-File نیز می‌نامند، زیرا پسوند "m" دارد.



^۱ Script

۱-۲-۳ پنجره تاریخچه دستورات

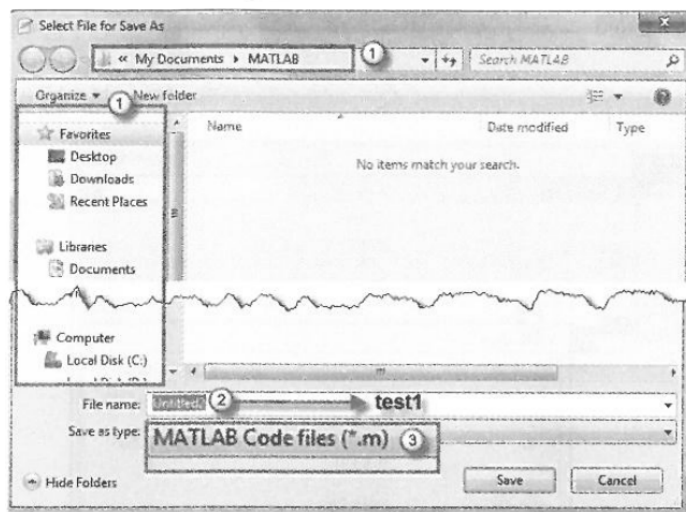
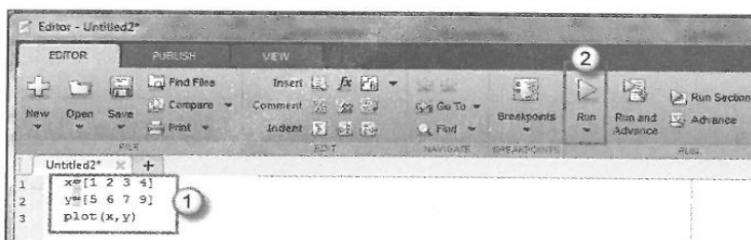
این پنجره لیستی از دستوراتی را نشان می‌دهد که کاربر قبلاً در پنجره دستورات وارد کرده است. تا زمانی که دستورات موجود در این قسمت پاک نشوند، در این پنجره باقی می‌مانند. برای اجرای مجدد هر دستوری در این پنجره ... است روی آن دوبار کلیک کرد یا گزینه Evaluate Selection را انتخاب نمود. برای پاک کردن هر دستوری باید روی آن دستور در این پنجره کلیک راست موس را کلیک کرده و سپس عبارت Delete Selection را انتخاب و کلیک نمود. با استفاده از کلیدهای جهت از صفحه کلید دستورات قبلی و بعدی در صورت موجود بودن در فضای کاری در پنجره دستورات ظاهر می‌شوند.



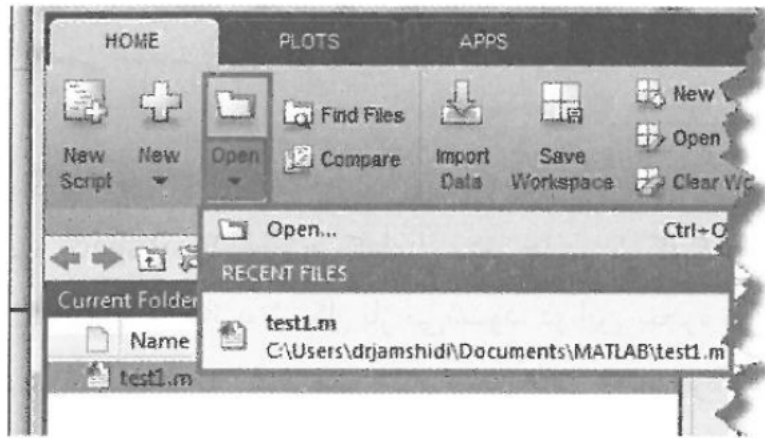
۱-۲-۴ پنجره ویرایش/دیبگ

از این پنجره برای ایجاد یک M-File جدید یا اصلاح فایل‌های موجود استفاده می‌شود. برای ایجاد M-File جدید می‌توان مانند شکل بر روی آیکون مربوطه که با نام New script در زیر منوی HOME می‌باشد، کلیک کرد. هنگامی که یک M-File باز

می‌شود یا یک M-File جدید ایجاد می‌شود، به صورت خودکار یک پنجره ویرایش/دیبگ ایجاد شده است. همانطور که در شکل دیده می‌شود، ابتدا در قسمت ۱ دستورات را مطابق شکل وارد نموده و در قسمت ۲ کلید Run را برای اجرای برنامه فشار دهید. اکنون نرم‌افزار برای فایل درخواست وارد کردن اسم خواهد نمود.



در شماره ۱ می‌توان محل ذخیره فایل را انتخاب نمود. در شماره ۲ می‌توان اسم فایل را انتخاب کرد که در این مثال نام فایل به test1 تغییر داده شده است. همانطور که در شماره ۳ مشخص است، پسوند به صورت m است.



همچنین همانگونه که در سایت سیم پاور توضیح دادم برای باز کردن یک فایل موجود می‌توان از مسیر **Home>>Open** استفاده کرد، یا بر روی آیکون مربوطه در منو ابزار نرم‌افزار با نام **Open file** کلیک کرد. به این صورت در پنجره ویرایش/دیبیگ می‌توان دستورات تایپ شده را ویرایش نمود.